

南开戈德库房管理系统

一 基于条码技术和移动计算技术

库房管理是企业管理中的一个重要环节,传统的库房管理需要人工管理大量出入库单据和各种其它的相关数据,普遍存在以下问题:

- ❑ 未采用条码管理手段的情况下,库房管理难以做到帐面数量和实物数量相符。
- ❑ 库房管理人员工作量大,工作强度高,速度慢、效率低;
- ❑ 全部采用手工数据记录,出差错的概率高;
- ❑ 各类库房操作数据记录在各种不同的账本中,查询统计很不方便;

北京南开戈德作为国内最大的条码设备供应商和条码解决方案提供商之一。南开戈德公司针对中小企业普遍存在的上述问题,并基于对自动识别技术、移动应用技术、网络传输技术及供应链管理技术的深刻理解,以解决企业实际问题为目的,开发了简捷实用的《库房管理系统》。系统主要设计目标是:使中小企业客户能够在较低成本投入的情况下实现库房数据的帐实相符。

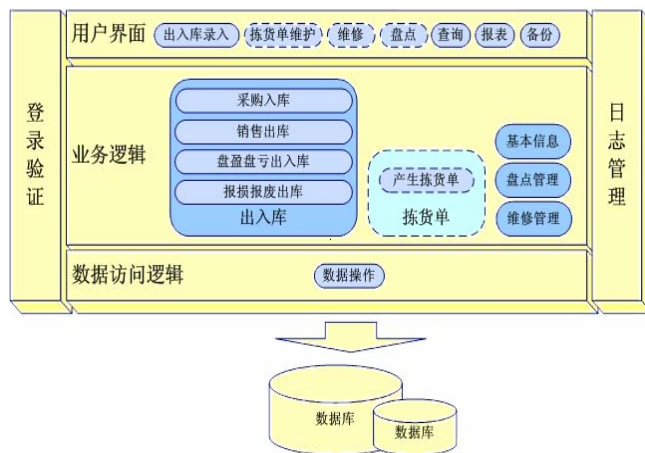
工作原理

系统要求对每一件物品进行编码,生成与实物一一对应的条码符号,这样便构成了物品管理的基本条件。在库房管理的入库、拣货、盘点、出库、维修等环节,使用条码数据采集终端,及时准确地记录库存商品的流转情况,确保账面信息与实物信息的统一。

总体框架如下图所示:

系统功能

- ❑ 系统设置:提供系统初始化、基础数据维护、人员和机构设置、权限控制等功能。
- ❑ 入库管理:提供物品入库业务的管理功能,包括入库单生成、入库单下载到数据终端、入库商品的条码信息采集、入库单的数据上传以及入库商品的详细信息记录。
- ❑ 库存盘点:包括盘点单的生成、盘点单下载、商品数据的信息采集、盘点数据上传、盘亏盘盈表的生成等。
- ❑ 出库管理:提供物品出库业务的管理功能,包括出库单生成、出库单下载到数据终端、出库商品的条码信息采集、出库单的数据上传、出库装箱单的打印以及出库商品的详细信息记录。
- ❑ 信息查询:提供多种条件可对库存信息和各个环节的业务操作信息进行查询,查询结果可以预



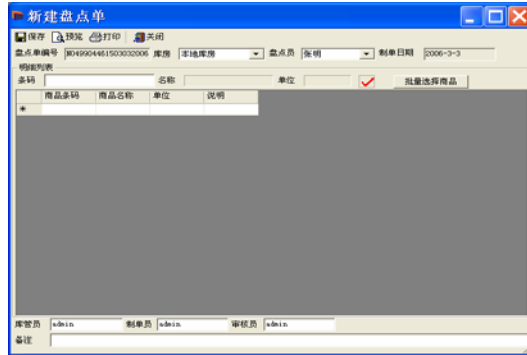
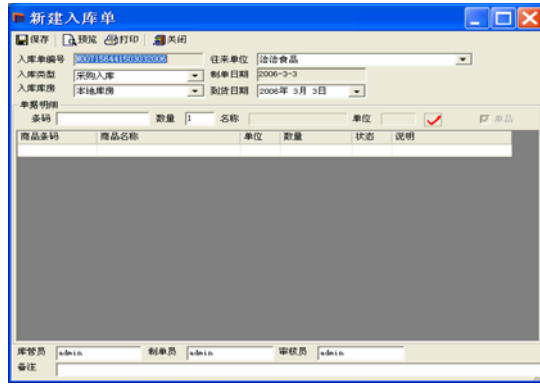
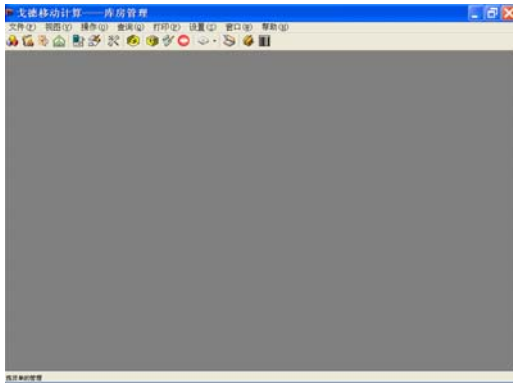
览和打印，便于用户以后处理。

- ☑ 报表统计：提供日报表、月报表、维修信息表、盘盈盘亏表等报表。
- ☑ 维修管理：包括维修合法性验证、维修信息记录等功能。

系统结构与组成

系统是一套可以独立的基于条码技术的库房管理系统，整个系统分为软件部分、硬件部分。软件部分包括PC端软件和条码数据终端软件；硬件设备包括条码数据终端、条码扫描器。

界面实例



北京南开戈德信息技术有限公司
Beijing Nankai Guard Information Technology Co., Ltd.
地址：北京市海淀区中关村南大街17号3号楼1601室
邮编：100081 传真：010-88579397
销售热线：010-88579390-2002 总机：010-88579390

更多信息欢迎访问www.GuardIT.cn 网站